

# 06

## COURRIER ET EXPÉDITION

ADHÉSIFS PAPIER • ADHÉSIFS PVC • BOÎTES POSTALES ET CARTONS • CORBEILLES MURALES • DÉVIDOIRS  
D'EMBALLAGES • ENVELOPPES / CARTES DE VISITE • ENVELOPPES ADMINISTRATIVES • ENVELOPPES  
BLANCHES POUR LES ENTREPRISES • ENVELOPPES ÉLECTIONS • ENVELOPPES PETITS CONDITIONNEMENTS  
• ENVELOPPES POUR MISE SOUS PLI AUTOMATIQUE • FICELLE • FILM À BULLES • FILM ÉTIRABLE • IMPRIMÉS  
RECOMMANDÉS • KRAFT ET PARTICULES D'EMBALLAGE • OUVRE-LETTRE • PÈSE-LETTRES ET COLIS  
ÉLECTRONIQUES • Pochettes autocollantes pour documents • Pochettes blanches • Pochettes  
bulles d'air • Pochettes d'emballage • Pochettes en carton • Pochettes inter-services •  
Pochettes kraft à soufflets • Pochettes kraft fermeture auto-adhésive • Pochettes kraft  
fermeture autocollante • Rubans d'emballage adhésifs silencieux • Sacherie • Sachets  
d'emballage • Tubes d'expédition

INFO



SYSTÈME DE FERMETURE

- 1 • **Gommée** : fermeture traditionnelle de l'enveloppe en humectant la bande de colle. Recommandée pour la mise sous pli automatique. Date Limite D'utilisation Optimale : 2 ans.
- 2 • **Adhésive** : rabattez la patte de fermeture après avoir ôté la bande de protection; le gommage réagit dès le contact avec le papier. Cette bande protectrice confère à l'enveloppe une durée plus longue de conservation. DLUO : 2 ans.
- 3 • **Autocollante** : l'enveloppe est fermée à partir du moment où les deux pattes préencollées sont pressées. Système de fermeture simple et rapide. Le stockage des enveloppes doit se faire à l'abri de l'humidité, de la chaleur et de la poussière (6 mois).
- 4 • **Revelope** : système de fermeture avec un collage ultra sécurisé, immédiat et définitif. Micro-incisions entraînant le déchirement en cas de tentative d'ouverture, et opacité garantie grâce à un motif de sécurité. DLUO : 3 ans.

SYSTÈME D'OUVERTURE



Easy Open System

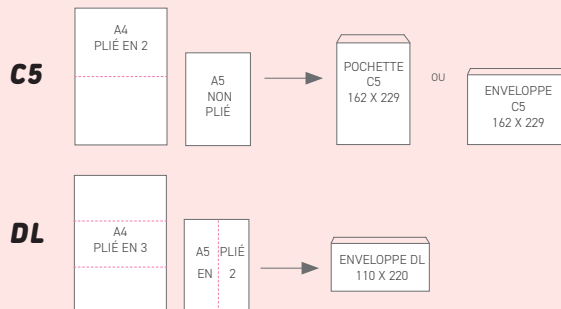
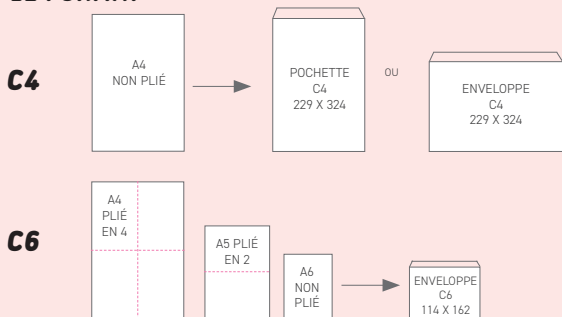
- **Easy Open** : Ce système assure la confidentialité des plis et permet une ouverture rapide. En effet, les encoches dissimulées sous la patte de fermeture se déchirent à la moindre effraction. Le pré-découpage de ces encoches facilite l'ouverture du courrier.

NORMES ENVIRONNEMENTALES

- **NF Environnement** : écolabel français, sigle officiel reconnu par les Pouvoirs Publics. Il assure la recyclabilité totale des produits et l'utilisation de produits en provenance de forêts gérées durablement. Il garantit la production et l'utilisation de produits non nuisibles à l'environnement : colle non toxique, déchets industriels recyclés, réduction des consommations d'énergies, packaging recyclables, etc.
- **FSC** : écolabel international d'origine américaine, créé en 1992, qui garantit que le papier est issu d'une exploitation forestière engagée dans la gestion forestière durable (connaissance de la biodiversité, priorité aux essences locales, limitation des coupes rases, etc).
- **PEFC** : écolabel international, d'origine européenne, créé en 1999, répondant aux mêmes critères de gestion forestière durable que l'écolabel FSC, mais incluant les aspects sociaux et économiques.
- **Produit 100% recyclable** : c'est un produit totalement recyclable (papier, fenêtre, encres et colles) qui sera réutilisé pour la fabrication d'autres produits. C'est un produit à trier avec les déchets recyclables.
- **Produit 100% recyclé** : c'est un produit issu de déchets recyclables. Il véhicule une image écologique et éco-citoyenne. Il permet de consommer moins de papier, et de préserver ainsi les ressources naturelles.
- **Carbone neutre** : le principe de neutralité carbone consiste à totalement compenser (« compensation carbone ») les émissions de gaz à effet de serre dans l'atmosphère.

COMMENT CHOISIR VOTRE ENVELOPPE OU VOTRE POCLETTE ?

LE FORMAT



LA FERMETURE

Attention ! Ne pas stocker vos enveloppes à proximité d'une source de chaleur (le temps de conservation du système de fermeture en est réduit).



AUTOCOLLANTE

Rabattez et pressez les 2 pattes de fermeture.



AUTO-ADHÉSIVE (BANDE SILICONÉE)

Le meilleur système de fermeture. Il suffit d'ôter la bande de protection et de plier.

LES ENVELOPPES À FENÊTRE



Pour une adresse de 3 lignes  
Fenêtre 35 x 100 mm




Pour une adresse de 4 lignes  
Fenêtre 45 x 100 mm



Pour une adresse de 5 lignes  
Fenêtre 50 x 100 mm



## ENVELOPPES BLANCHES POUR LES ENTREPRISES



**80 g/m<sup>2</sup>**

CODE	FORMAT	FENÊTRE		
23401	114 x 162 mm (C6)	-	-	1
39362	110 x 220 mm (DL)	-	-	1
23403	110 x 220 mm (DL)	35 x 100 mm	-	1
22991	110 x 220 mm (DL)	45 x 100 mm	-	1
39365	162 x 229 mm (C5)	-	-	1
31148	162 x 229 mm (C5)	45 x 100 mm	-	1

**ENVELOPPES BLANCHES 80 g/m<sup>2</sup>**  
Enveloppes adhésives avec bande de protection. Coloris blanc. Boîte de 500 enveloppes. Produit certifié PEFC.



**80 g/m<sup>2</sup>**

CODE	FORMAT	FENÊTRE		
23435	114 x 162 mm (C6)	-	-	1
23436	110 x 220 mm (DL)	-	-	1
23438	110 x 220 mm (DL)	35 x 100 mm	-	1
39364	110 x 220 mm (DL)	45 x 100 mm	-	1
27339	162 x 229 mm (C5)	45 x 100 mm	-	1

**ENVELOPPES BLANCHES 80 g/m<sup>2</sup>**  
Enveloppes avec fermeture autocollante. Coloris blanc. Boîte de 500 enveloppes. Produit certifié PEFC.



**90 g/m<sup>2</sup>**

CODE	FORMAT	UNITÉS / BOÎTE	FENÊTRE		
31118	114 x 162 mm (C6)	500	-	-	1
31131	110 x 220 mm (DL)	500	-	-	1
31134	110 x 220 mm (DL)	500	35 x 100 mm	-	1
18985	110 x 220 mm (DL)	500	45 x 100 mm	-	1
14348	162 x 229 mm (C5)	500	-	-	1
76222	162 x 229 mm (C5)	500	45 x 100 mm	-	1
14349	229 x 324 mm (C4)	250	-	-	1
22992	229 x 324 mm (C4)	250	50 x 100 mm	-	1


**ENVELOPPES BLANCHES ADHÉSIVES 90 g/m<sup>2</sup> EVERYDAY**  
Enveloppes adhésives avec bande de protection. Fermeture sécurisée par collage renforcé. Fond bleu. Coloris blanc. Produit certifié PEFC.



**90 g/m<sup>2</sup>**

CODE	FORMAT	UNITÉS / BOÎTE	FENÊTRE		
10735	112 x 225 mm (DL+)	100	-	-	1
10736	112 x 225 mm (DL+)	100	45 x 100 mm	-	1
10737	162 x 229 mm (C5)	100	-	-	1
10738	162 x 229 mm (C5)	100	45 x 100 mm	-	1
10739	112 x 225 mm (DL+)	500	-	-	1
10740	112 x 225 mm (DL+)	500	45 x 100 mm	-	1
10741	162 x 229 mm (C5)	500	-	-	1
10742	162 x 229 mm (C5)	500	45 x 100 mm	-	1

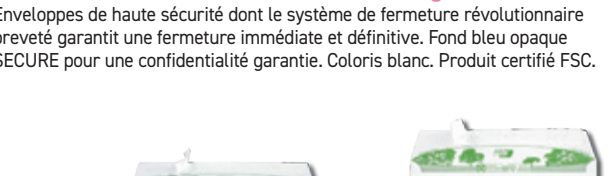
**ENVELOPPES BLANCHES ADHÉSIVES 90 g/m<sup>2</sup> SECURE**  
Enveloppes de haute sécurité dont le système de fermeture révolutionnaire breveté garantit une fermeture immédiate et définitive. Fond bleu opaque SECURE pour une confidentialité garantie. Coloris blanc. Produit certifié FSC.



**80 g/m<sup>2</sup>**

CODE	FORMAT	FENÊTRE		
32793	110 x 220 mm (DL)	-	-	1
32794	110 x 220 mm (DL)	35 x 100 mm	-	1
76234	110 x 220 mm (DL)	45 x 100 mm	-	1
32795	162 x 229 mm (C5)	-	-	1
32796	162 x 229 mm (C5)	45 x 100 mm	-	1

**ENVELOPPES BLANCHES 80 g/m<sup>2</sup> ERAPURE**  
Papier 100% recyclé extra blanc 80 g, garanti sans chlore et d'une blancheur naturelle (CIE 150). Passage machine offset garanti. Boîte charnière réutilisable et recyclable (sans colle, ni bande adhésive). Fermeture auto-adhésive par bande de protection. Boîte de 500 enveloppes. Produit certifié FSC.



**80 g/m<sup>2</sup>**

CODE	FORMAT	FENÊTRE		
160971	114 x 162 mm (C6)	-	-	1
160972	110 x 220 mm (DL)	-	-	1
160973	110 x 220 mm (DL)	45 x 100 mm	-	1
160974	162 x 229 mm (C5)	-	-	1

**ENVELOPPES BLANCHES 80 g/m<sup>2</sup> ERAPURE**  
Papier 100% recyclé extra blanc 80 g, garanti sans chlore et d'une blancheur naturelle (CIE 150). Passage machine offset garanti. Boîte charnière réutilisable et recyclable (sans colle, ni bande adhésive). Fermeture auto-adhésive par bande de protection. Boîte de 200 enveloppes. Produit certifié FSC.

ENVELOPPES BLANCHES POUR LES ENTREPRISES

CODE	UNITÉ / BOÎTE	POIDS		
609933	500	80g	-	1
609934	500	80g	-	1
609935	500	80g	-	1
609936	500	80g	-	1
609937	500	80g	-	1
609938	500	90g	-	1
609939	250	90g	-	1
609940	250	90g	-	1
609941	50	90g	-	1
609942	250	90g	-	1
609943	250	90g	-	1



ENVELOPPES DE CORRESPONDANCE BLANCHE ET KRAFT.

Boîte de 500 enveloppes blanches DL 110x220 80 g/m<sup>2</sup>, bande de protection.



CODE	FORMAT	FENÊTRE		
27078	110 x 220 mm (DL)	-	-	1
27079	110 x 220 mm (DL)	35 x 100 mm	-	1
36796	110 x 220 mm (DL)	45 x 100 mm	-	1



ENVELOPPES BLANCHES 75 g/m<sup>2</sup>

Enveloppes adhésives, bande d'ouverture rapide. 6,5 % de matières premières en moins grâce au grammage de 75 g/m<sup>2</sup>. Économies substantielles en eau et en énergie lors de la fabrication. Coloris blanc. Boîte de 500 enveloppes. Produit certifié PEFC.

ENVELOPPES POUR MISE SOUS PLI AUTOMATIQUE



CODE	DÉSIGNATION	FORMAT	BOÎTE DE	FENÊTRE		
31158	Sans fenêtre	114 x 229 mm (C6/5)	1000	-	-	1
28749	Position fenêtre 20/20	114 x 229 mm (C6/5)	1000	35 x 100 mm	-	1
31159	Position fenêtre 20/20	114 x 229 mm (C6/5)	1000	45 x 100 mm	-	1
76227	Position fenêtre 62/20	162 x 229 mm (C5)	500	45 x 100 mm	-	1
76255	Sans fenêtre	162 x 229 mm (C5)	500	-	-	1



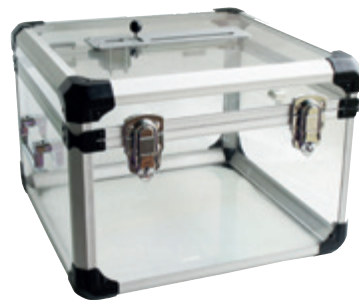
ENVELOPPES MULTI MACHINES 80 g/m<sup>2</sup>

Forme universelle assurant confort et efficacité à l'insertion. Fermeture gommée. Produit certifié PEFC. Pattes latérales de 20 mm pour un passage optimal en machine Boîte charnière avec ergots : pratique et réutilisable

ENVELOPPES ÉLECTIONS



CODE	COLORIS		
22934	Bleu	-	1
22933	Bulle	-	1
31156	Rose	-	1
31157	Vert	-	1

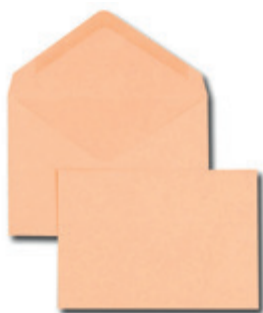


CODE		
79269	-	1

URNE AVEC COMPTEUR SPÉCIAL "ÉLECTIONS"

Structure aluminium et faces plexiglass. Couverture à ouverture complète. 2 serrures avec cadenas fourni. Compteur intégré. Trappe à levier entre chaque vote. Capacité : 600 bulletins. Dimensions : 350 x 250 x 350 mm.

## ENVELOPPES ADMINISTRATIVES



CODE **23431** - 1

### ENVELOPPES GOMMÉES

Enveloppes gommées. Papier de 80 g/m<sup>2</sup>. Patte triangulaire. Format : 114 x 162 mm (C6). Boîte de 500 enveloppes. Produit certifié FSC.



CODE **76248** - 1

### ENVELOPPES ADMINISTRATIVES

Enveloppes de 70 g/m<sup>2</sup>. Patte gommée. Format C6 (114 x 162 mm). Boîte de 500 enveloppes. Produit certifié PEFC.

## ENVELOPPES PETITS CONDITIONNEMENTS



CODE	FORMAT	FENÊTRE		
19281	110 x 220 mm (DL)	-	-	1
19282	110 x 220 mm (DL)	45 x 100 mm	-	1
31135	162 x 229 mm (C5)	-	-	1
19280	114 x 162 mm (C6)	-	-	1

### ENVELOPPES 80 g/m<sup>2</sup>

Enveloppes de 80 g/m<sup>2</sup> avec fermeture adhésive et bande de protection. Bande d'ouverture rapide. Coloris blanc. Paquet de 50 enveloppes. Produit certifié PEFC.



90 g/m<sup>2</sup>



CODE	FORMAT		
23472	110 x 220 mm (DL)	-	1
23473	114 x 162 mm (C6)	-	1
24210	114 x 162 mm (C6)	-	1

### ENVELOPPES 80 g/m<sup>2</sup>

Enveloppes détachables précasées pour faciliter le tri postal. Collées sur la tranche du bloc, elles se détachent très facilement. En vélin blanc 90 g/m<sup>2</sup>. Fermeture adhésive avec bande de protection. Bande d'ouverture rapide. Bloc de 50/25 enveloppes. Produit certifié PEFC.



90 g/m<sup>2</sup>



CODE	FORMAT		
18887	110 x 220 mm (DL)	1	40
18886	114 x 162 mm (C6)	1	40

### ENVELOPPES BLANCHES 90 g/m<sup>2</sup>

Enveloppes avec fermeture adhésive et bande de protection. Bande d'ouverture rapide. Paquet de 25 enveloppes. Produit certifié PEFC.

## ENVELOPPES / CARTES DE VISITE



CODE	FORMAT		
22743	90 x 140 mm	-	1

### ENVELOPPES CARTES DE VISITE GOMMÉES

Enveloppes pour cartes de visite de 100 g/m<sup>2</sup>. Doublées avec fond gris. Étui de 25 unités.



CODE		
38368	-	1

### ENVELOPPES CARTES DE VISITE GOMMÉES

Enveloppes gommées pour cartes de visite de 100 g/m<sup>2</sup>. Format : 90 x 140 mm. Coffret de 100 unités.

ENVELOPPES / CARTES DE VISITE



CODE   
**38370** - 1

**ENVELOPPES ADHÉSIVES CARTES DE VISITE**

Enveloppes adhésives pour cartes de visite. Papier en vélin blanc avec fond gris 100 g/m<sup>2</sup>. Format : 90 x 140 mm. Étui de 25 unités. Produit certifié FSC.



CODE	DÉSIGNATION		
<b>84645</b>	Paquet de 50	-	1
<b>38369</b>	Boîte de 100	-	1

**CARTES DE VISITE PAPIER BRISTOL**

Cartes de visite en papier bristol de 220 g/m<sup>2</sup>. Format : 82 x 128 mm. Produit certifié FSC.



CODE   
**84644** - 1

**ENSEMBLE CARTES DE VISITE + ENVELOPPES ADHÉSIVES**

Ensemble composé de 20 enveloppes adhésives 90 x 140 mm (100 g) et de 20 cartes de visite 82 x 128 mm (220 g).

POCHETTES BLANCHES



90 g/m<sup>2</sup>

CODE	FORMAT	FENÊTRE	DÉSIGNATION		
<b>18888</b>	162 x 229 mm (C5)	-	Paquet de 25	-	1
<b>19005</b>	162 x 229 mm (C5)	-	Boîte de 500	-	1
<b>18988</b>	176 x 250 mm (B5)	-	Boîte de 500	-	1
<b>25239</b>	229 x 324 mm (C4)	-	Paquet de 10	-	1
<b>31155</b>	229 x 324 mm (C4)	-	Paquet de 25	-	1
<b>76226</b>	229 x 324 mm (C4)	50 x 100 mm	Paquet de 25	-	1
<b>23416</b>	229 x 324 mm (C4)	-	Boîte de 250	-	1
<b>24400</b>	229 x 324 mm (C4)	50 x 100 mm	Boîte de 250	-	1
<b>18989</b>	260 x 330 mm (24)	-	Boîte de 250	-	1



**POCHETTES BLANCHES 90 g/m<sup>2</sup>**

Pochettes en vélin blanc. Fermeture adhésive avec bande de protection. Pour un usage quotidien. Produit certifié PEFC.



CODE	FORMAT	TYPE	FENÊTRE	DÉSIGNATION		
<b>76245</b>	162 x 229 mm	C5	-	Boîte de 500	-	1
<b>76229</b>	229 x 324 mm	C4	-	Boîte de 250	-	1
<b>76224</b>	229 x 324 mm	C4	50 x 100 mm	Boîte de 250	-	1

**POCHETTES BLANCHES 90 g/m<sup>2</sup>**

Fermeture adhésive avec bande de protection. Produit certifié PEFC.



CODE	FENÊTRE		
<b>76244</b>	-	-	1
<b>76237</b>	50 x 100 mm	-	1

**POCHETTES BLANCHES ERA PURE 90 g/m<sup>2</sup>**

Papier 100% recyclé extra blanc 90 g, garanti sans chlore et d'une blancheur naturelle (CIE 150). Fermeture auto-adhésive par bande de protection. Boîte de 250 pochettes. Produit certifié FSC.

## POCHETTES KRAFT FERMETURE AUTO-ADHÉSIVE



CODE	DIMENSIONS		
171123	252 x 167 x 72 mm	-	1
171122	314 x 252 x 72 mm	-	1



### POCHETTE D'EXPÉDITION

Fabriquée en carton rigide 100% recyclé et dotée d'une fermeture auto-adhésive avec bandes détachables. Les coins et bords renforcés évitent que le contenu ne se plie. Coloris kraft.



CODE	FORMAT	GRAMMAGE	TYPE	DÉSIGNATION		
79404	162 x 229 mm	85	C5	Sachet de 50	-	1
76235	162 x 229 mm	90	C5	Boîte de 500	-	1
76230	176 x 250 mm	85	B5	Sachet de 50	-	1
76251	176 x 250 mm	90	B5	Boîte de 500	-	1
79406	229 x 324 mm	85	C4	Sachet de 50	-	1
76228	260 x 330 mm	90	24	Sachet de 50	-	1
76225	229 x 324 mm	90	C4	Boîte de 250	-	1
76250	260 x 330 mm	120	24	Boîte de 250	-	1
76253	275 x 365 mm	120	26	Boîte de 250	-	1



### POCHETTES KRAFT

Pochettes kraft brun milleraies qualité supérieure. Fermeture adhésive avec bande de protection. Sans fenêtre. Produit certifié PEFC.



120 g/m²

CODE	FORMAT	TYPE		
406672	229 x 324 mm	C4	-	1
406673	260 x 330 mm	24	-	1

CODE	FORMAT	GRAMMAGE	FENÊTRE	BOÎTE DE		
32800	162 x 229 mm (C5)	90 g/m²	-	500	-	1
18990	176 x 250 mm (B5)	90 g/m²	-	500	-	1
18991	229 x 324 mm (C4)	90 g/m²	-	250	-	1
32801	229 x 324 mm (C4)	90 g/m²	50 x 100 mm	250	-	1
18992	260 x 330 mm (24)	120 g/m²	-	250	-	1

### POCHETTES KRAFT ARMÉ 120 g/m²

Pochettes en kraft armé brun. Fermeture adhésive avec bande de protection. Sans fenêtre. Boîte de 250 unités.



CODE	FORMAT	GRAMMAGE	DÉSIGNATION		
39670	162 x 229 mm (C5)	90 g/m²	Paquet de 10	-	1
38108	162 x 229 mm (C5)	85 g/m²	Paquet de 25	-	1
39669	162 x 229 mm (C5)	90 g/m²	Boîte de 500	-	1
39674	176 x 250 mm (B5)	90 g/m²	Paquet de 10	-	1
39676	176 x 250 mm (B5)	90 g/m²	Boîte de 500	-	1
38358	229 x 324 mm (C4)	90 g/m²	Paquet de 10	-	1
38357	229 x 324 mm (C4)	85 g/m²	Paquet de 25	-	1
23397	229 x 324 mm (C4)*	90 g/m²	Boîte de 250	-	1
38864	260 x 330 mm (24)	90 g/m²	Paquet de 10	-	1
31580	260 x 330 mm (24)	90 g/m²	Paquet de 25	-	1

\*Fenêtre 50 x 100 mm

### POCHETTES KRAFT ADOUR QUALITÉ SUPÉRIEURE

Pochettes en kraft Adour® de qualité supérieure, lissé et très résistant à la déchirure. Fermeture adhésive avec bande de protection. 100% biodégradable. Produit certifié PEFC.



	CODE	FORMAT	GRAMMAGE	DÉSIGNATION		
€	39668	229 x 324 mm (C4)	90 g/m²	Boîte de 250	-	1
€	39677	260 x 330 mm (24)	90 g/m²	Boîte de 250	-	1

### POCHETTES KRAFT ADHÉSIVES

Pochettes en kraft. Fermeture adhésive avec bande de protection. Produit certifié PEFC.

POCHETTES KRAFT FERMETURE AUTO-ADHÉSIVE



90 g/m<sup>2</sup>



60 microns



CODE	FORMAT		
160976	275 x 365 mm	-	1
160977	310 x 410 mm	-	1
160978	360 x 485 mm	-	1

CODE	FORMAT	TYPE	FENÊTRE	DÉSIGNATION		
79397	162 x 229 mm	C5	-	Boîte de 500	-	1
79398	229 x 324 mm	C4	-	Boîte de 250	-	1
79396	229 x 324 mm	C4	50 x 100 mm	Boîte de 250	-	1

POCHETTES KRAFT 90 g/m<sup>2</sup>

Pochettes en kraft brun 100% recyclé. Fermeture auto-adhésive. Produit certifié PEFC.

POCHETTES POLYÉTHYLÈNE RECYCLÉS

La solution idéale pour alléger vos envois d'objets non fragiles. Permet la catégorisation postale au tarif lettre. Ultra résistante et souple. Pattes latérales soudées. 100% opaque : intérieur noir garantissant une totale confidentialité. Imperméable, indéchirable, légère. Fermeture auto-adhésive renforcée, inviolable. Coloris blanc/noir. Paquet de 10 pochettes. Produit certifié FSC.

POCHETTES KRAFT FERMETURE AUTOCOLLANTE



90 g/m<sup>2</sup>



90 g/m<sup>2</sup>



CODE	FORMAT	TYPE	FENÊTRE	DÉSIGNATION		
79405	176 x 250 mm	B5	-	Boîte de 500	-	1
76223	229 x 324 mm	C4	50 x 100 mm	Boîte de 250	-	1

POCHETTES KRAFT 90 g/m<sup>2</sup> AUTOCOLLANTES

Pochettes en kraft brun Milleraies (permet toutes les applications de l'impression à l'écriture en passant par l'étiquetage (donc l'encollage)). Fermeture autocollante. Produit certifié PEFC.

POCHETTES KRAFT 90 g/m<sup>2</sup> AUTOCOLLANTES

Fermeture autocollante. Pour un usage intensif. Produit certifié PEFC.

POCHETTES KRAFT À SOUFFLETS

POCHETTES ANTI ÉCLATEMENT ?

Recommandées pour les envois volumineux et/ou lourds avec une certaine épaisseur et une matière très résistante.

- Soufflets : votre pochette s'adapte au volume de vos documents.
- Kraft armé : kraft renforcé par une armature qui évite les déchirures et l'éclatement de la pochette.



CODE	FORMAT	TYPE	SOUFFLET	DÉSIGNATION		
28912	229 x 324 mm	C4	30 mm	Paquet de 5	-	1
76241	260 x 330 mm	24	30 mm	Sachet de 50	-	1
76233	229 x 324 mm	C4	50 mm	Paquet de 50	-	1
76240	229 x 324 mm	C4	30 mm	Boîte de 250	-	1
76232	260 x 330 mm	24	50 mm	Paquet de 50	-	1
406731	260 x 330 mm	24	30 mm	Boîte de 250	-	1
76239	280 x 365 mm	26	50 mm	Paquet de 50	-	1
76238	280 x 365 mm	26	70 mm	Paquet de 50	-	1
76259	280 x 365 mm	26	30 mm	Boîte de 250	-	1
76262	280 x 400 mm	E4	30 mm	Boîte de 250	-	1
76242	300 x 470 mm		90 mm	Paquet de 50	-	1

POCHETTES KRAFT ARMÉ À SOUFFLETS 120 g/m<sup>2</sup>

Pochettes à soufflets en kraft vergé ou kraft armé brun 120g/m<sup>2</sup> et blanc de 130 g/m<sup>2</sup> résistant et recyclable. Fermeture adhésive avec bande de protection. Sans fenêtre.



## POCHETTES KRAFT À SOUFFLETS

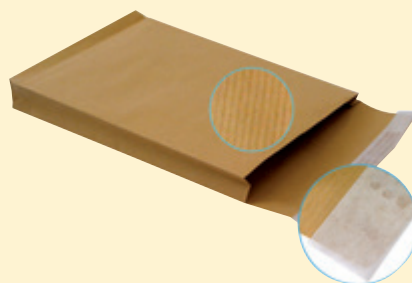


Climatiquement neutre  
Production  
ClimatePartner.com/1055-1436-1001



120 g/m<sup>2</sup>

CODE	FORMAT	FENÊTRE	DÉSIGNATION		
76249	162 x 229 mm	-	Boîte de 250	-	1
38371	229 x 324 mm (C4)	-	Paquet de 5	-	1
39512	229 x 324 mm (C4)	-	Paquet de 50	-	1
31590	229 x 324 mm (C4)	-	Boîte de 250	-	1
76236	229 x 324 mm (C4)	50 x 100 mm	Paquet de 250	-	1
38477	260 x 330 mm (24)	-	Paquet de 50	-	1
31598	260 x 330 mm (24)	-	Boîte de 250	-	1
28760	280 x 365 mm (26)	-	Paquet de 50	-	1
28761	280 x 365 mm (26)	-	Boîte de 250	-	1
76243	280 x 400 mm	-	Paquet de 50	-	1



### POCHETTES KRAFT À SOUFFLETS

Pochettes à soufflets en kraft vergé 120g/m<sup>2</sup> résistant et recyclable. Fermeture adhésive avec bande de protection. Sans fenêtré.

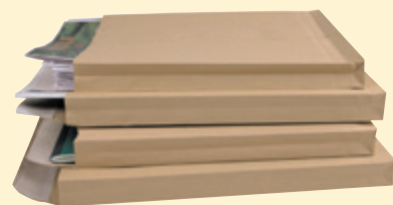


120 g/m<sup>2</sup>

CODE		
28913	-	1

### POCHETTES DE PROTECTION SPÉCIAL VOLUME

Pochettes à soufflets en kraft armé 120 g/m<sup>2</sup> adhésives avec bande de protection. Ultra résistantes aux déchirures, avec soufflets latéraux et fond renforcé. Soufflet de 30 mm. Format 24. Dimensions : 260 x 330 mm. Paquet de 5 pochettes. Produit certifié PEFC.



120 g/m<sup>2</sup>

CODE	FORMAT	PAQUET DE		
22691	229 x 324 mm (C4)	10	-	1
22692	260 x 330 mm (24)	10	-	1

### POCHETTES KRAFT ARMÉ SANS SOUFFLET

Pochettes en kraft armé de 120 g/m<sup>2</sup> adhésives avec bande de protection.



CODE		
16999	-	1

### POCHETTES D'EXPÉDITION ALLER/RETOUR POUR LE E-COMMERCE

Double bande de protection permettant le ré-envoi d'un produit. Soufflet de 80 mm qui favorise l'envoi d'objets volumineux. Papier recyclé issu de forêts gérées durablement. Taille M : 340 x 420 x 80 mm. Paquet de 250 pochettes. Produit certifié FSC.



## POCHETTES BULLES D'AIR



75 g/m<sup>2</sup>

CODE	FORMAT		
38381	90 x 165 mm (A)	-	1
39361	110 x 215 mm (B)	-	1
38374	140 x 215 mm (C)	-	1
38373	170 x 265 mm (D)	-	1
38372	210 x 265 mm (E)	-	1



CODE	FORMAT		
38378	210 x 335 mm (F)	-	1
38376	230 x 335 mm (G)	-	1
38380	260 x 360 mm (H)	-	1
19014	290 x 445 mm (J)	-	1
39359	340 x 470 mm (K)	-	1



### POCHETTES BULLES D'AIR 75 g/m<sup>2</sup>

Pochettes Velin blanc 75 g/m<sup>2</sup> doublées d'un matelas de bulles d'air. Fermeture adhésive avec bande de protection. Paquet de 10 pochettes. Produit certifié FSC.



UNITÉ MINIMUM DE VENTE.



CARTON VERT = CONDITIONNÉ PAR (VENTE UNITAIRE SOUS CONDITION).

**J'EMBALLE  
J'EXPÉDIE**

**POUR**

MES DOSSIERS  
MES ARCHIVES  
MES CATALOGUES  
MES BROCHURES  
MES LIVRES  
MES PHOTOS



## Découvrez la nouvelle gamme de pochettes d'expédition matelassées SUMO®

**UN GESTE VERT POUR LA PLANÈTE !**



- ✓ **Écologiques**, fabriquées en papier kraft 90 g/m<sup>2</sup> **100 % recyclé**
- ✓ **Fermeture facile et rapide** avec la bande de protection auto-adhésive
- ✓ **Résistantes et anti-choc** grâce à une construction intérieure de papiers multicouches et matelassés avec effet de rembourrage
- ✓ **5 formats** au choix
- ✓ **2 conditionnements** possibles :  
vrac (avec EAN à l'unité) et paquetage x10

## POCHETTES BULLES D'AIR

Q-CONNECT®

82 g/m<sup>2</sup>

CODE	FORMAT	1	10
926010	110 x 165 mm (A/000)	1	10
926011	120 x 215 mm (B/00)	1	10
926012	150 x 210 mm (C/0)	1	10
926013	180 x 260 mm (D/1)	1	10
926014	220 x 260 mm (E/2)	1	10
926015	220 x 330 mm (F/3)	1	10
926016	240 x 330 mm (G/4)	1	10
926017	270 x 360 mm (H/5)	1	10
926018	300 x 440 mm (J/6)	1	10
926019	350 x 470 mm (K/7)	1	10

Boîte de 100

CODE	FORMAT	1	10
972787	110 x 165 mm (A/000)	-	1
972788	120 x 215 mm (B/00)	-	1
972789	150 x 210 mm (C/0)	-	1
972790	180 x 260 mm (D/1)	-	1
972791	220 x 260 mm (E/2)	-	1

Boîte de 50

CODE	FORMAT	1	10
972792	220 x 330 mm (F/3)	-	1
972793	240 x 330 mm (G/4)	-	1
972794	270 x 360 mm (H/5)	-	1
972795	300 x 440 mm (J/6)	-	1
972796	350 x 470 mm (K/7)	-	1



### POCHETTES BULLES D'AIR 82 g/m<sup>2</sup>

Pochettes en kraft marron de 82 g/m<sup>2</sup> doublées d'un matelas de bulles d'air. Fermeture adhésive avec bande de protection. Sans fenêtre.



75 g/m<sup>2</sup>

CODE	DÉSIGNATION	FORMAT	1	10
28755	Boîte de 100	170 x 225 mm (C)	-	1
28756	Boîte de 100	200 x 275 mm (D)	-	1
163333	Paquet de 200	120 x 215 mm	-	1
76254	Boîte de 100	210 x 265 mm	-	1
76256	Boîte de 100	230 x 335 mm	-	1
76252	Boîte de 100	260 x 360 mm	-	1
76263	Paquet de 50	290 x 445 mm	-	1
76258	Paquet de 50	340 x 470 mm	-	1



### POCHETTES BULLES D'AIR 75 g/m<sup>2</sup>

Pochettes Velin blanc 75 g/m<sup>2</sup> doublées d'un matelas de bulles d'air. Fermeture adhésive avec bande de protection. Boîte de 50 à 200 pochettes. Produit certifié FSC.



90 g/m<sup>2</sup>

CODE	FORMAT	PAQUET DE	1	10
169990	C - 165 x 215 mm	100	-	1
169991	D - 195 x 265 mm	50	-	1
169992	E - 235 x 265 mm	50	-	1
169993	G - 245 x 340 mm	50	-	1
169994	I - 315 x 445 mm	75	-	1



### POCHETTE DE PROTECTION SUMO KRAFT RECYCLÉ

Construction de papier multicouche offrant un effet de rembourrage optimal. Alternative parfaite à la pochette bulle d'air mais sans présence de plastique. Pochette antichoc pour la protection des contenus fragiles; Pochette papier matelassée à fermeture auto-adhésive; Papier 100% recyclé et recyclable.

## POCHETTES EN CARTON



CODE	DÉSIGNATION	FORMAT	PAQUET DE	SOUFFLET	1	10
76260		229 x 310 mm	5	50 mm	-	1
76257	Remplissage par le grand côté	420 x 320 mm	2	-	-	1

### POCHETTES EN CARTON

Pour expédier des produits grands formats ou épais. Fermeture auto-adhésive.



UNITÉ MINIMUM DE VENTE.



CARTON VERT = CONDITIONNÉ PAR (VENTE UNITAIRE SOUS CONDITION).

## POCHETTES EN CARTON



120 g/m<sup>2</sup>

CODE	FORMAT		
22137	229 x 324 mm (C4)	-	1
21121	260 x 330 mm (24)	-	1

### POCHETTES DOS CARTON KRAFT BLOND

Pochettes en kraft blond 120 g/m<sup>2</sup>, dos carton 500 g/m<sup>2</sup>. Fermeture adhésive avec bande de protection. Pour des envois quotidiens de documents fragiles sans risque de pliage pendant l'acheminement. Spécial "À ne pas plier". Boîte de 100 pochettes.



120 g/m<sup>2</sup>

CODE	FORMAT	SACHET DE		
25240	229 x 324 mm (C4)	5	-	1
10748	229 x 324 mm (C4)	25	-	1
10749	260 x 330 mm	25	-	1

### POCHETTES DOCUMENTS CARTON VÉLIN BLANC

Pochettes en vélin blanc 120 g/m<sup>2</sup>, dos carton 500 g/m<sup>2</sup>. Fermeture adhésive avec bande de protection. Pour des envois de qualité de documents fragiles sans risque de pliage pendant l'acheminement. Spécial "À ne pas plier".

## POCHETTES D'EMBALLAGE



CODE	DIMENSIONS		
46792	150 x 30 x 220 mm	-	2000
71025	185 x 40 x 250 mm	-	1000
47124	150 x 220 x 30 mm	-	1000

### SACS IMPRIMÉS "VOTRE PAPETIER, UN SPÉCIALISTE"

Sac fabriqué en kraft blanc résistant 40 g/m<sup>2</sup> ou 50 g/m<sup>2</sup> avec soufflet de 50 mm pour plus d'aisance ou pour regrouper des produits plus volumineux. Idéal pour les magasins de détail.

## POCHETTES INTER-SERVICES



90 g/m<sup>2</sup>

CODE		
79399	-	1

### POCHETTES INTER-SERVICES

Pochettes en kraft vergé 90 g/m<sup>2</sup>. Actualisées, contenu visible. Sans gommage pour la circulation inter-services de documents en entreprise. Zones pré-imprimées pour l'inscription de validation et d'annotations. Format : 260 x 330 mm. Paquet de 250 pochettes.

## BALANCES DE PRÉCISION ÉLECTRONIQUES

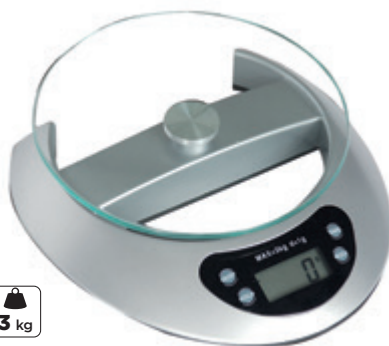


2 kg

CODE		
65285	-	1

### BALANCE DE PRÉCISION À PILE MAUVAL

Balance de précision en plastique à pile. Portée : 2 kg. Pile CR2032 fournie. Plateau de pesée : Ø 120 mm. Dimensions : 180 x 120 x 30 mm. Graduations : 1g.



3 kg

CODE		
936156	-	1

### BALANCE DE PRÉCISION ÉLECTRONIQUE

Plateforme en verre trempé de 4 mm. Capacité : jusqu'à 3 kg. Graduation par 1 g. Écran LCD. Fonctionne avec 2 piles CR2025 (comprises). Dimensions de la base : 190 x 210 mm. Diamètre plateau : 170 mm.



5 kg

CODE		
172010	-	1

### BALANCE DE PRÉCISION NUMÉRIQUE

Écran LCD 42 x 19 cm. Capacité de poids allant de 5 g à 5 kg et une précision allant jusqu'à 1 g, cette balance garantit des résultats fiables et précis. Dimensions : 200 x 135 x 16 mm. Fonctionne avec une pile CR2032 de 3V.

BALANCES DE PRÉCISION ÉLECTRONIQUES



CODE   
170201 - 1

**BALANCE DE PRÉCISION SOLAIRE MAULTRONIC S**

Lecture confortable et sans reflets grâce à son écran à forte inclinaison. Fonctionne sans restriction dans les locaux peu éclairés. Pratique : mise hors service et mise à zéro automatiques. Touche Hold pour mémoriser la mesure. Plateau de pesée Ø 12,8 cm. Capacité : jusqu'à 5 kg. Dimensions : 19,6 x 13,0 x 6,5 cm.



CODE   
167847 - 1

**BALANCE COMPACTE**

Balance compacte inox avec batterie rechargeable et remplaçable. Dimensions : 15 x 160 x 203 mm. Capacité : 5 kg. Graduations : 1 g.



CODE   
65534 - 1

**BALANCE DE PRÉCISION "GREEN POWER"**

Fonctionne sans pile, technologie Green Power dérivée de l'industrie horlogère. Rechargée à chaque pesée d'une simple rotation du bouton "Magic start". Fonction Tare. Écran LCD : 56 x 28 mm. Plateau extra plat en verre. Plateau verre trempé : 246 x 191 x 14 mm. Capacité : 5 kg. Graduations : 1 g.



CODE   
172011 - 1

**BALANCE DE PRÉCISION NUMÉRIQUE**

Écran LCD 58 x 26 mm. Précision de 1 g et une capacité de mesure allant de 5 g à 10 kg. Plateforme en acier inoxydable résistante aux traces de doigts garantit une apparence propre et professionnelle. Dimensions : 215 x 165 x 16 mm. Fonctionne avec deux piles AAA de 1,5V.



CODE   
167848 - 1

**BALANCE**

Balance de précision innovant avec batterie rechargeable et remplaçable. Écran rétractable, LCD 64 mm. Dimensions plateau : 16 x 240 x 180 mm. Capacité : 10 kg. Graduations : 1 g.



CODE   
172012 - 1

**BALANCE DE PRÉCISION NUMÉRIQUE**

Écran LCD 58 x 26 mm. Précision de 1 g et une capacité allant de 5 g à 15 kg, cette balance est idéale pour les tâches nécessitant une haute précision. Dimensions : 240 x 170 x 17,5 mm. Fonctionne avec deux piles CR2032 de 3V.



CODE   
167849 - 1

**PÈSE-COLIS ÉLECTRONIQUE**

Pèse-colis électronique. Balance de précision et colis multifonctions. Fonction comptage, tare, hold (maintien de l'affichage). Fonctionne avec piles (fournies) ou sur secteur. Plateau inox : 262 x 180 mm. Capacité : jusqu'à 30 kg. Graduation par 1 g.



CODE   
157729 - 1



**PÈSE-PAQUET CARGO**

Pèse-paquet à pile. Corps en matière plastique incassable. Plateau en acier inoxydable. Capacité : 120 kg. Charge min : 50 g. Mise hors service et mise à zéro automatiques. Pupitre séparé facilitant la lecture. Alimentation par une pile 9 V fournie. Fonctions : On/Off, Tare, calibration utilisateur, fonction de comptage. Dimensions plateau : 270 x 270 mm. Dimensions : 360 x 270 x 450 mm.



OUVRE-LETTRES

**Q-CONNECT®**

€

CODE	COLORIS	LOT DE
44834	-	1

**OUVRE-LETRE ÉCONOMIQUE**  
Ouvre-lettre avec lame chromée. Manche confortable fabriqué en polypropylène noir. Bout pointu. Longueur : 190 mm.

**Maped**



CODE	COLORIS	LOT DE
76720	-	1

**OUVRE-LETRE ERGONOMIQUE**  
Manche plastique ergonomique. Lame en acier. Longueur de 170 mm. Coloris noir.

**OLFA®**




82760

CODE	DÉSIGNATION	COLORIS	LOT DE
82761	Cutter	1	6
82760	Blister de 10 lames de rechange	1	6

**CUTTER AMBIDEXTRE SK-10 SPÉCIAL FEUILLARD**  
Cutter ambidextre spécial feuillard. 4 positions de lame. Ergot métal pour couper le ruban adhésif, le cerclage et les films sur les cartons. Guide latéral métal. Largeur de la lame : 25 mm.

RUBANS D'EMBALLAGE ADHÉSIFS SILENCIEUX

**Q-CONNECT®**






100% recyclable

CODE	COLORIS	DIMENSIONS	COLORIS	LOT DE
38132	● Havane	50 mm x 100 m	-	1 6
41308	● Havane	50 mm x 66 m	-	1 6
937695	○ Transparent	50 mm x 66 m	-	1 6

**Q-CONNECT®**

**N**

CODE	COLORIS	COLORIS	LOT DE
172058	● Havane	-	1
172057	○ Transparent	-	1

**RUBAN D'EMBALLAGE**  
Ruban adhésif en polypropylène pour la fermeture sécurisée de cartons et colis. Avec une longueur extralongue de 132 mètres, il offre deux fois plus de métrage qu'un rouleau standard, réduisant ainsi la fréquence de remplacement et optimisant les coûts. Son fort pouvoir adhésif et sa résistance (46 microns) garantissent un scellage fiable et une finition professionnelle dans les environnements logistiques et commerciaux. Dimensions : 50 mm x 132 m.

**Scotch® EU**



CODE	COLORIS	LOT DE	COLORIS	LOT DE
62049	● Havane	3 rouleaux	-	1
62045	● Havane	6 rouleaux	1	6
62046	○ Transparent	6 rouleaux	1	6

**RUBAN D'EMBALLAGE HEAVY**  
Adhésif en polypropylène Hot Melt, haute résistance. Épaisseur du support : 35 microns. Épaisseur totale : 57 microns. Dimensions : 50 mm x 66 m.

**Scotch® EU**



CODE	COLORIS	COLORIS	LOT DE
77870	● Havane	-	1
77874	○ Transparent	-	1

**RUBANS D'EMBALLAGE**  
Adhésif en polypropylène. Épaisseur : 50 microns. Haute résistance et très bonne tenue dans le temps. Silencieux. Résiste aux variations de températures et d'humidité. Adapté pour des cartons de poids moyen. Dimensions : 50 mm x 66 m. Paquet de 6 rouleaux.

## RUBANS D'EMBALLAGE ADHÉSIFS SILENCIEUX

**Scotch**



CODE	DIMENSIONS		
169266	48 mm x 20,3 m	-	1

### RUBAN D'EMBALLAGE EXTRA FORT

La puissance de préhension extrême adhère instantanément à n'importe quelle boîte, même 100 % recyclée. Pouvoir collant de qualité supérieure, pas de séparation ni de déchirure. Un déroulement en douceur et une libération silencieuse jusqu'au bout du rouleau. Coloris transparent.

**tesa**



CODE	COLORIS		
15404	○ Transparent	1	6
15405	● Havane	1	6

### RUBAN D'EMBALLAGE STRONG TESAPACK

Adhésif de fermeture carton. Épaisseur : 52 microns. Convient à la fermeture de cartons et d'emballages de poids moyen. Support polypropylène solide. Masse adhésive sans solvant très résistante aux UV et aux cisaillements qui permet une fermeture sécurisée. Déroulement régulier et silencieux. S'adapte à tous les dérouleurs manuels tesa®. Dimensions : 50 mm x 66 m.



CODE		
157825	-	1

### RUBAN ADHÉSIF ARMÉ FIL À FIL

Adhésif d'emballage. Ruban armé renforcé de fibres de verre monodirectionnelles. Résistance : 30 kg. Pour renfort d'angle de caisse carton, cerclage, bottelage. Coloris transparent. Dimensions : 50 mm x 50 mm.

**UHU**



2



1



	CODE	COLORIS	DIMENSIONS	LOT DE		
1	168043	● Havane	50 mm x 50 m	6 rouleaux	-	1
	168044	● Havane	50 mm x 66 m	3 rouleaux	-	1
2	161032	○ Transparent	50 mm x 66 m	3 rouleaux	-	6

### RUBAN D'EMBALLAGE ROLLAFIX

Ruban d'emballage en polypropylène, sans solvant. Se déroule sans bruit et se découpe facilement à la main. Adhérence élevée. Épaisseur totale : 46 microns.

**tesa**



CODE		
15406	1	6

### RUBAN D'EMBALLAGE SOLVENT TESAPACK

Adapté pour des cartons de poids moyen. Épaisseur : 52 microns. Support polypropylène solide. Masse adhésive sans solvant avec une très grande résistance qui permet une fermeture sécurisée. Déroulement silencieux. S'adapte à tous les dérouleurs manuels Tesa®. Coloris havane. Dimensions : 50 mm x 66 m.

**tesa**



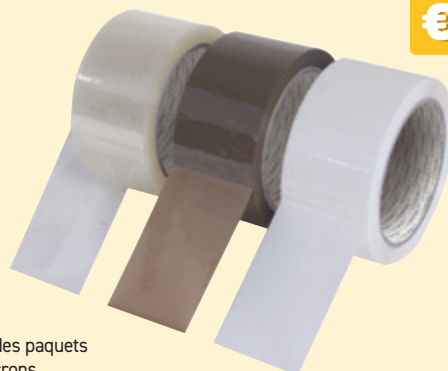
CODE	COLORIS		
15407	● Havane	1	6
76854	○ Transparent	1	6

### RUBAN D'EMBALLAGE ECO&STRONG TESAPACK

En polypropylène 100% recyclé. Adhésif premium de fermeture cartons très solide permettant un emballage sécurisé. Mandrin carton 100% recyclé. Masse adhésive acrylique sans solvant. Résistance élevée aux UV. Résiste aux températures extrêmes de -15 à +65 °C. Épaisseur : 56 microns. Déroulement silencieux. Pouvoir adhésif jusqu'à 15 kg. Dimensions : 66 m x 50 mm. Normes : Ecolabel européen.

**Q-CONNECT**

CODE	COLORIS	DIMENSIONS		
44029	● Havane	50 mm x 66 m	1	6
41322	○ Transparent	50 mm x 66 m	1	6
936544	○ Blanc	50 mm x 66 m	1	6
63583	● Havane	75 mm x 66 m	1	6
63584	○ Transparent	75 mm x 66 m	1	6
63585	○ Blanc	75 mm x 66 m	1	6
962871	● Havane	50 mm x 100 m	1	6
155949	○ Transparent	50 mm x 132 m	1	6



### RUBAN D'EMBALLAGE ÉCONOMIQUE

Ruban spécial pour emballage fabriqué en polypropylène. Idéal pour fermer des caisses en carton et des paquets en général. Conçu pour toutes sortes d'applications domestiques. Haute adhérence. Épaisseur : 45 microns.



UNITÉ MINIMUM DE VENTE.



CARTON VERT = CONDITIONNÉ PAR (VENTE UNITAIRE SOUS CONDITION).

## ADHÉSIFS PVC



	CODE	COLORIS	DIMENSIONS	LOT DE		
1	15403	○ Transparent	50 mm x 66 m	--	1	6
	37502	● Havane	50 mm x 66 m	--	1	6
2	44778	● Havane	50 mm x 100 m	--	1	6
3	159325	● Havane	50 mm x 66 m	3 rouleaux	-	1
	159326	○ Transparent	50 mm x 66 m	3 rouleaux	-	1
4	159327	● Havane	50 mm x 66 m	2 rouleaux + dévidoir	-	1

### RUBAN D'EMBALLAGE ADHÉSIF EXTRAFORT PVC

Ruban adhésif PVC extra fort. Épaisseur : 52 microns. Adapté pour des cartons de poids moyen et lourd. Masse adhésive en caoutchouc naturel permettant une très bonne adhésion. Permet une fermeture très sécurisée grâce à une masse adhésive résistante au cisaillement. Déroulement silencieux. S'adapte à tous les dérouleurs manuels Tesa®.

## ADHÉSIFS PAPIER



CODE		
159279	-	1



CODE		
76858	1	6

### RUBAN D'EMBALLAGE PAPIER BOX LOCK

Adhérence extrême pour garantir que les paquets restent bien fermés. Fabriqué à 45% avec des matériaux bio. Dimensions ruban : 48 mm x 22,8 m.

### RUBAN ADHÉSIF PAPIER KRAFT ÉCOLOGIQUE

Support en fibre de papier. Lisse, extensible, résistant à la déchirure. Masse adhésive sans solvant, ni chlore, ni silicone (incinération non polluante). Adapté pour l'encadrement et les loisirs créatifs. Rouleau de 50 mm x 50 m.

## DÉVIDOIRS D'EMBALLAGES

Q-CONNECT®



Q-CONNECT®



CODE	DÉSIGNATION		
17722	Pour ruban de 50 mm	-	1
156688	Pour ruban de 75 mm	-	1

### DÉVIDOIR D'EMBALLAGE ÉCONOMIQUE

Pistolet avec poignée en plastique. Lame intégrée pour couper le ruban à la taille voulue. Permet une application rapide et précise du ruban adapté. Ergonomique et très facile à utiliser. Idéal pour sceller cartons et emballages. Ruban adhésif non inclus.



CODE		
35466	-	1

### DÉVIDOIR D'EMBALLAGE MANUEL AVEC FREIN

Dévidoir métal avec frein H 180 et 2 rouleaux adhésifs Scotch® Promopack de 50 mm x 60 m. Acrylique sans solvant. 50 microns. Coloris noir.



CODE		
155948	-	1

### DÉVIDOIR D'EMBALLAGE

Distributeur de ruban d'emballage d'une largeur de 50 mm, avec poignée rigide. Idéal pour une utilisation continue. Comprend deux rouleaux de ruban adhésif de 66 m x 50 mm.

FILM À BULLES



CODE 159280 - 1



CODE	DÉSIGNATION	DIMENSIONS	GRAMMAGE	♻️	📦
609927	Pure pâte 1 couche	0,35 x 10 m	90 g/m <sup>2</sup>	-	1
609926	Pure pâte 1 couche	0,35 x 5 m	90 g/m <sup>2</sup>	-	1
609928	Recyclé 2 couches	0,35 x 5 m	220 g/m <sup>2</sup>	-	1
609929	Recyclé 2 couches	0,35 x 10 m	220 g/m <sup>2</sup>	-	1

ROULEAU BULLE PAPIER

Souple et léger, le papier bulle s'enroule facilement autour des produits. Produit naturel sans odeur, sans colle ni ajout chimique 100% recyclable. Matière Kraft Brun. Unité de vente : La pièce

EMBALLAGE DE PROTECTION CUSHION LOCK

Film de protection Cushion Lock avec technologie avancée de fixation auto-verrouillante : le coussin en papier expansible se fixe sur lui-même et protège les objets, afin qu'ils ne se déplacent pas à l'intérieur du carton d'expédition pendant la livraison. Rouleau de 305 mm x 9,14 m.



Hauteur et diamètre de la bulle : 4,15 x 9,3 mm.



CODE	DIMENSIONS	♻️	📦
N 171550	0,4 x 200 m	-	1
N 171551	0,6 x 1 m	-	1
N 171552	0,6 x 3 m	-	1
N 171553	0,6 x 5 m	-	1
162520	0,6 x 10 m	-	1
N 171554	0,6 x 200 m	-	1

CODE	DIMENSIONS	♻️	📦
N 171555	1 x 25 m	-	1
N 171556	1 x 50 m	-	1
N 171557	1 x 200 m	-	1
N 171558	1,2 x 200 m	-	1
N 171559	1,6 x 200 m	-	1

ROULEAU DE PAPIER BULLE

Protège des chocs les expéditions, le stockage et le transport d'objet etc. Fabriqué à partir de 30% de plastique recyclé. 30 g/m<sup>2</sup>.



CODE 76231 - 1



CODE	DIMENSIONS	♻️	📦
157814	0,5 x 10 m	-	1
157815	1 x 10 m	-	1
157817	1 x 50 m	-	1
157816	1 x 150 m	-	1



CODE	DIMENSIONS	SAC DE	♻️	📦
164520	0,5 x 100 m	2 rouleaux	-	1
164519	1 m x 100 m	-	-	1

FILM À BULLES

Fabriqué en polyéthylène. Absorbe les coups, très résistant. Diamètre : 10 mm.

FILM À BULLES

Matériau de rembourrage léger, sûr et résistant. Usages simples et multiples. Les nombreuses bulles d'air font effet d'amortisseur de chocs et de pression. Coloris transparent. Rouleau de 400 mm x 5 m.

FILM À BULLES AIRCAP

Matériau composé d'un film à bulles AIRCAP 10 mm. Idéal pour la protection contre les chocs, pour le calage et l'envoi de colis. Coloris transparent.

FILM ÉTIRABLE



CODE	COLORIS	MICRONS	♻️	📦
157821	● Noir	20	-	1

FILM ÉTIRABLE CAST MANUEL

Bonnes propriétés adhérentes (1 face collante interne). Étirabilité de 70 %. Mandrin 50 mm. En polyéthylène. Dimensions : 450 mm x 300 m. Colisage de 6 bobines.

CODE	COLORIS	♻️	📦
936499	● Noir	-	1
98507	○ Transparent	-	1

FILM ÉTIRABLE

Film extensible de 23 microns d'épaisseur. Bonnes propriétés adhérentes. Dimensions : 500 mm x 250 m.



## SACHETS D'EMBALLAGE

Q-CONNECT®

50  
microns

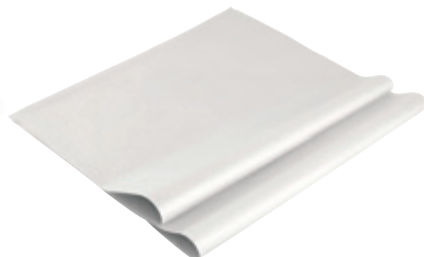
CODE	DIMENSIONS		
168999	40 x 60 mm	-	1
169000	60 x 80 mm	-	1
169001	80 x 120 mm	-	1
168993	100 x 150 mm	-	1
168994	120 x 180 mm	-	1

CODE	DIMENSIONS		
168995	150 x 200 mm	-	1
168996	175 x 250 mm	-	1
168997	250 x 350 mm	-	1
168998	275 x 450 mm	-	1



### SACHETS PLASTIQUE REFERMABLES

Sachet plastique avec système de fermeture automatique à pression. Facile à refermer pour un emballage hermétique. Idéal pour ranger de petites fournitures de bureau ou même de la nourriture. Épaisseur : 50 microns. Coloris transparent. Paquet de 100 sachets.



50  
microns

CODE	DIMENSIONS		
157736	60 x 80 mm	-	1
157737	80 x 120 mm	-	1
157730	100 x 150 mm	-	1
157731	120 x 180 mm	-	1
157732	160 x 220 mm	-	1
157733	180 x 250 mm	-	1

50  
microns

CODE	DIMENSIONS		
157837	40 x 60 mm	-	1
157835	230 x 320 mm	-	1

CODE		
162325	-	1

### SACHETS ECOCLIP

Sachet ecoclip en polyéthylène 50 microns. Coloris transparent. Paquet de 100 sachets.

### SACHETS ECOCLIP

En polyéthylène basse densité de 50 microns. Fermeture à glissière. Coloris transparent. Carton de 1000 sachets.

### FEUILLES MOUSSELINE

Idéal pour l'emballage des produits délicats et fragiles (porcelaine, maroquinerie, bijouterie...). Coloris blanc. Épaisseur : 17 g. Dimensions d'une feuille : 500 x 750 mm. Lot de 240 feuilles.

## FICELLE



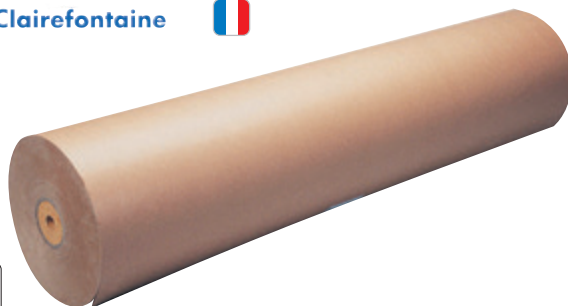
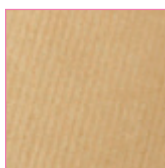
CODE	LONGUEUR	POIDS		
59430	83 m	1/2 kg	-	1
59431	167 m	1 kg	-	1
59432	334 m	2 kg	-	1



### FICELLE SISAL 3 FILS

Matériau très résistant, le sisal est sensible à l'humidité et la moisissure. Idéale pour fermer des colis, pour des travaux manuels, décoration, etc. Écologique. Coloris écreu.

## KRAFT ET PARTICULES D'EMBALLAGE



60  
g/m²

CODE		
77304	-	1

### PAPIER KRAFT BRUN

Rouleau de papier kraft brun, idéal pour les emballages cadeaux et les loisirs créatifs. Il donne à vos emballages un aspect naturel et authentique. Dimensions : 1 x 10 m. Produit certifié FSC.

60  
g/m²

CODE		
24569	-	1

### PAPIER KRAFT BRUN

Rouleau de papier kraft de 60 g/m². Dimensions : 0,7 x 3 m. Coloris brun.



KRAFT ET PARTICULES D'EMBALLAGE



CODE	📦	📦
76760	-	1

**BOBINE PAPIER KRAFT**

Kraft écu vergé 50 g. Dimensions : 0,70 x 100 m. Coloris brun.



CODE	📦	📦
167802	-	1

**ROULEAUX KRAFT BRUN**

Rouleau de papier kraft vergé 60 g/m<sup>2</sup>. Papier 100% recyclé, neutre, écologique. Dimensions : 1 x 5 m. Coloris brun.



CODE	DÉSIGNATION	LONGUEUR	GRAMMAGE	📦	📦
172147	1 pli	360 m	70 g/m <sup>2</sup>	-	1
172148	2 plis	500 m	50 g/m <sup>2</sup>	-	1

**PAPIER DE CALAGE**

Papier de calage pour cartons d'expédition. Laize 380 mm. 100% recyclé, 100% recyclable. Certifié FSC, PEFC et Ange bleu. Emballage dévidoir.



CODE	📦	📦
157822	-	1

**PARTICULES DE POLYSTYRÈNE PELASPAN CYLINDRIQUE**

Un calage ultra performant grâce à son concept d'auto verrouillage. Enrobe l'objet à protéger en le maintenant en place. Une suspension pneumatique inégalable. Contenance : 0,5 m<sup>3</sup>.

POCHETTES AUTOCOLLANTES POUR DOCUMENTS



CODE	DIMENSIONS INTÉRIEURES	DIMENSIONS EXTÉRIEURES	📦	📦
48418	228 x 120 mm	240 x 130 mm	-	1
48419	228 x 165 mm	240 x 175 mm	-	1

**POCHETTES DOCUMENTS CI-INCLUS**

Avec mention imprimée "documents ci-inclus". Papier dorsal en papier kraft blanc siliconé. Qualité film PPM : vierge basse densité. Film supérieur et inférieur en polyéthylène. Boîte de 100 pochettes.

CODE	📦	📦
972386	-	1

**ENVELOPPES PORTE-DOCUMENTS**

Enveloppes auto-adhésives pour l'envoi de documents avec fenêtre transparente. Coloris blanc. Dimensions : 225 x 122 mm. Boîte de 100 unités.

POCHETTES AUTOCOLLANTES POUR DOCUMENTS

Q-CONNECT®



CODE	DIMENSIONS	📦	📦
972388	113 x 100 mm	-	1
972387	225 x 165 mm	-	1

PAC LIST®

TÜV AUSTRIA



CODE	FORMAT	BOÎTE DE	📦	📦
168039	C6	100 pochettes	-	1
168040	DL	100 pochettes	-	1
168041	C5	100 pochettes	-	1
168042	C4	100 pochettes	-	1
<b>N</b> 172576	C6	1000 pochettes	-	1
<b>N</b> 172577	DL	1000 pochettes	-	1
<b>N</b> 172578	C5	1000 pochettes	-	1
<b>N</b> 172579	C4	1000 pochettes	-	1

POCHETTES ADHÉSIVES PAPER LIST PORTE-DOCUMENTS

Pochette pour envoi de colis. Cette gamme présente l'avantage d'être écologique en n'utilisant que du papier et en s'affranchissant complètement du plastique. La lecture des bons de livraison, des codes EAN ou QR est facilitée par la pochette cristal.

ADHÉSIFS DE SÉCURITÉ

AVERY

**N**

CODE	📦	📦
172260	-	1



PASTILLES DE SÉCURITÉ VOID

Pastilles de scellage. Film holographique VOID avec transfert. Rouleau de 500 étiquettes.

IMPRIMÉS RECOMMANDÉS



CODE	📦	📦
79368	-	1

	CODE	PAQUET DE	📦	📦
1	165235	150 unités	-	1
2	79369	1000 unités	-	1

SUPPORTS RECOMMANDÉS AVEC AR

Liasses recommandés SGR2 avec AR. Boîte de 100 unités.

IMPRIMÉS RECOMMANDÉS AVEC AR

Recommandés A4 national avec AR et code-barres. Livrés avec le logiciel Easyreco.

TUBES D'EXPÉDITION

Q-CONNECT®



1,8mm

CODE	DIMENSIONS	FORMAT	📦	📦
974316	40 x 430 mm	A3 et A2	-	1
974317	60 x 640 mm	A1	-	1

CODE	DIMENSIONS	📦	📦
157844	150 x 150 x 600 mm	-	1
157845	150 x 150 x 800 mm	-	1
157843	150 x 150 x 1000 mm	-	1
157842	100 x 100 x 900 mm	-	1
157841	100 x 100 x 1200 mm	-	1

TUBE PORTE-DOCUMENTS

Tube fabriqué en carton encollé 100% recyclé de 1,8 mm d'épaisseur. Haute résistance. Idéal pour la protection, le transport et le stockage de documents. Livré avec 2 bouchons en plastique pour chaque extrémité.

TUBE D'EXPÉDITION CARRÉ

Tube en carton carré PC20 kraft recyclé. Spécialement conçu pour l'envoi d'affiches, de posters et autres formats souples. Livré à plat. Idéal pour le stockage.

## BOÎTES POSTALES ET CARTONS



CODE	DIMENSIONS	TAILLE		
<b>37064</b>	245 x 150 x 33 mm	XS	1	20
<b>37072</b>	250 x 175 x 80 mm	S	1	20
<b>37073</b>	325 x 240 x 105 mm	M	1	20
<b>37074</b>	395 x 250 x 140 mm	L	1	20

### BOÎTE D'EXPÉDITION POSTALE

Boîte d'expédition conforme aux normes postales. Emplacement précasé pour un adressage facile. Livrée à plat. Montage facile.

Q-CONNECT®



CODE	DIMENSIONS		
<b>171249</b>	400 x 290 x 220 mm	-	27
<b>171250</b>	500 x 340 x 310 mm	-	27
<b>171251</b>	600 x 400 x 290 mm	-	27



### CAISSE AMÉRICAINA AVEC POIGNÉES

Carton américain kraft, simple cannelure 5 mm, 100 % recyclé et recyclable. Structure rectangulaire pliable, 4 faces latérales, rabats centraux anti-ouverture. Poignées latérales intégrées pour un transport sécurisé et ergonomique. Adapté à l'emballage, au déménagement et à l'expédition e-commerce. Empilable, résistant. Coloris kraft naturel.

Q-CONNECT®



CODE	COLORIS	DIMENSIONS		
<b>963736</b>	○ Blanche	450 x 280 x 375 mm	-	15
<b>171256</b>	● Kraft	430 x 300 x 250 mm	-	15
<b>171257</b>	● Kraft	500 x 340 x 310 mm	-	15
<b>171258</b>	● Kraft	600 x 400 x 290 mm	-	15
<b>171259</b>	● Kraft	700 x 440 x 330 mm	-	15



### CAISSE AMÉRICAINA AVEC POIGNÉES

Boîte d'emballage pliable à quatre faces latérales et base rectangulaire, se fermant en haut et en bas par 4 rabats. Américaine : les rabats les plus longs se rejoignent au centre, sans laisser d'espace pour que le contenu s'échappe. Grande polyvalence et haute résistance à l'empilement. Idéale pour l'expédition et le stockage. Fabriquée en carton double cannelure, 100 % recyclé et recyclable, d'une épaisseur de 7 mm. Couleur kraft.

Q-CONNECT®



**AUTO-MONTABLE**



CODE	DIMENSIONS		
<b>171294</b>	210 x 180 x 60 mm	-	1
<b>171295</b>	330 x 250 x 100 mm	-	1
<b>171296</b>	430 x 320 x 150 mm	-	1



### BOÎTE MONTAGE AUTOMATIQUE

Boîte fabriquée en carton 100% recyclé et recyclable idéale pour les envois postaux, l'emballage et le stockage. Sa cannelure de 3 mm offre une résistance suffisante pour protéger les produits pendant le transport. Couleur Kraft.

Q-CONNECT®



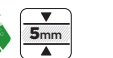
CODE	DIMENSIONS		
<b>171292</b>	425 x 300 x 200 mm	-	1
<b>171293</b>	500 x 400 x 300 mm	-	1



### CAISSE AMÉRICAINA MONTAGE AUTOMATIQUE ET POIGNÉES

Fabriquée en carton 100% recyclé, cette boîte est parfaitement adaptée pour les emballages, les déménagements, ainsi que les envois e-commerce. Poignées latérales pour un transport facile et sûr. Cannelure de 5 mm. Avec son fond automatique ingénieux, elle se monte en un clin d'oeil. Coloris kraft.

Q-CONNECT®



CODE	DIMENSIONS		
<b>N 171247</b>	250 x 150 x 100 mm	-	1
<b>75233</b>	300 x 200 x 150 mm	-	1
<b>N 171248</b>	350 x 250 x 220 mm	-	1
<b>75234</b>	400 x 290 x 220 mm	-	1
<b>75235</b>	500 x 340 x 310 mm	-	1
<b>75236</b>	600 x 400 x 290 mm	-	1



### BOÎTE AMÉRICAINA EN CARTON

Boîte pliable, base rectangulaire. Fabriquée en carton 100% recyclé à simple cannelure de 5 mm d'épaisseur. Fermeture sur la partie inférieure et supérieure. Grande utilité et haute résistance à l'empilement. Idéale pour l'expédition et le stockage. Livrée à plat.

BOÎTES POSTALES ET CARTONS

Q-CONNECT®



CODE	DIMENSIONS	📦	📦
171545	172 x 217 x 110 mm	-	10
171546	304 x 150 x 217 mm	-	10
170304	420 x 200 x 300 mm	-	1
171252	450 x 375 x 280 mm	-	1
171253	500 x 340 x 310 mm	-	1
171254	600 x 400 x 290 mm	-	1
171255	700 x 440 x 330 mm	-	1

Q-CONNECT®



CODE	COLORIS	DIMENSIONS	📦	📦
963735	○ Blanche	450 x 280 x 375 mm	-	1
171260	● Kraft	350 x 325 x 280 mm	-	15

BOÎTE D'EMBALLAGE À HAUTEUR RÉGLABLE

Boîte à hauteur réglable pour emballage et déménagements. Avec 2 découpes à 60 mm chacune permettant d'adapter la hauteur de la boîte et d'ajuster l'emballage au produit contenu. Boîte ultra-résistante en double cannelure pour envois lourds. Idéale aussi bien pour l'emballage et les déménagements que pour les expéditions e-commerce et en ligne de tout type de produits. Empilables les unes sur les autres. Pliable, avec quatre faces latérales et base rectangulaire. Les rabats les plus longs se rejoignent au centre, sans laisser d'espace par lequel le contenu pourrait s'échapper. Fabriquée en carton 100 % recyclé et recyclable, double cannelure, 7 mm d'épaisseur.

Q-CONNECT®



AUTO-MONTABLE

CODE	DIMENSIONS	📦	📦
75237	210 x 170 x 110 mm	-	5
75238	300 x 215 x 110 mm	-	5
75239	425 x 300 x 200 mm	-	5
75240	500 x 400 x 300 mm	-	5



CODE	DIMENSIONS	📦	📦
157783	120 x 100 x 80 mm	-	1
157785	240 x 170 x 50 mm	-	1
157786	250 x 150 x 100 mm	-	1
157787	310 x 215 x 70 mm	-	1
157788	330 x 100 x 100 mm	-	1
157789	430 x 300 x 120 mm	-	1



BOÎTE PETIT FORMAT

Idéale pour les expéditions par La Poste ou pour le conditionnement de petits produits. Les boîtes à tirette PCW Emballage sont fabriquées en carton ondulé simple cannelure brun, papier kraft à l'extérieur. Livrées à plat pour un stockage réduit. Le montage et la fermeture sont faciles et rapides.

BOÎTE EN CARTON - FOND AUTOMATIQUE

Boîte d'emballage avec fond automatique. Très pratique et montage rapide. Il suffit d'appuyer sur les angles pour que le fond de la caisse se ferme. Évite aussi que des produits puissent sortir de la caisse. Idéale pour l'expédition et le stockage. Fabriquée en carton à simple cannelure de 3 mm d'épaisseur. Livrée à plat.



CODE	DIMENSIONS	📦	📦
157795	25 x 25 x 25 cm	-	1
157796	27 x 19 x 12 cm	-	1
157797	30 x 20 x 17 cm	-	1
157798	35 x 23 x 24 cm	-	1
157799	35 x 27,5 x 33 cm	-	1
157802	41 x 31 x 24 cm	-	1
157800	43 x 30 x 30 cm	-	1
157803	50 x 30 x 30 cm	-	1
157804	50 x 40 x 40 cm	-	1
157801	55 x 35 x 33 cm	-	1



CODE	DIMENSIONS	📦	📦
157806	25 x 18 x 14 cm	-	1
157807	30 x 20 x 17 cm	-	1
157808	40x 40 x 40 cm	-	1
157809	41 x 31 x 24 cm	-	1
157810	50 x 40 x 25 cm	-	1
157811	50 x 40 x 30 cm	-	1
157812	50 x 40 x 35 mm	-	1

CAISSE AMÉRICAINNE

En carton recyclé double cannelure très résistant, très solide et économique. Recommandée pour emballer et protéger tous vos produits lourds et fragiles. Recouvert de kraft, assurant une excellente protection de vos produits, avec une parfaite résistance à l'éclatement.

CAISSE AMÉRICAINNE

Économique et résistante. Convient pour les produits légers et peu fragiles. Idéale pour le stockage.



## BOÎTES POSTALES ET CARTONS

Q-CONNECT®



CODE		
79718	1	20

### BOÎTE D'EMBALLAGE - PORTE-DOCUMENTS

Boîte d'emballage type porte-documents avec anse pour le transport. Grande résistance. Montage facile. Sert à la protection, l'envoi et le transport d'objets. Fabriquée en carton simple cannelure de 3 mm d'épaisseur. Coloris blanc. Dimensions : 355 x 120 x 258 mm.

Fellowes



CODE	DIMENSIONS	CAPACITÉ		
83011	MEDIUM	85 L	-	1
83012	LARGE	127 L	-	1

### CAISSE DE DÉMÉNAGEMENT

Caisse de déménagement, montage automatique. Produit certifié FSC.

Fellowes



CODE	CAPACITÉ		
159234	67 L	-	1
159235	100 L	-	1

### CAISSE DE DÉMÉNAGEMENT

Caisse de déménagement, montage manuel. Pour charge moyenne. Lot de 10 caisses. Produit certifié FSC.



CODE	DIMENSIONS		
157790	200 x 140 x 75 mm	-	1
157791	250 x 150 x 100 mm	-	1
157792	250 x 200 x 100 mm	-	1

### BOÎTE BLANCHE

Boîte petit format PC10 BP. Simple cannelure en kraft blanc. Rabats intérieurs pour éviter l'écrasement du couvercle. Double paroi résistante aux chocs. Livrée à plat. Fermeture par patte de verrouillage. Coloris blanc.

Q-CONNECT®



CODE		
75241	1	5

### BOÎTE SPÉCIALE EMBALLAGE LIVRES

Idéale pour protéger et envoyer des livres, catalogues, revues, dossiers, etc. Grande résistance. Fabriquée en carton simple cannelure de 3 mm d'épaisseur. Montage facile. Dimensions : 300 x 240 x 60 mm.



CODE	FORMAT		
162343	147 x 126 x 55 mm	-	1
162344	217 x 155 x 60 mm	-	1
162345	270 x 190 x 80 mm	-	1
162346	302 x 215 x 80 mm	-	1
162347	380 x 290 x 80 mm	-	1



### ÉTUI D'EXPÉDITION KRAFT BRUN

Protection renforcée aux coins et renforcement des arêtes sur le pourtour. Fermeture par bande adhésive. Ouverture rapide par bande d'arrachage. Livré à plat. Produit certifié FSC.

SACHERIE



60 g/m<sup>2</sup>

CODE	COLORIS	DIMENSIONS	📦	📦
29044	● Bleu	120 x 45 x 200 mm	-	250
29045	● Bleu	180 x 60 x 350 mm	-	250
29046	● Bleu	270 x 70 x 410 mm	-	250
29047	● Bleu	310 x 80 x 490 mm	-	250
29048	● Rouge	120 x 45 x 200 mm	-	250
29049	● Rouge	180 x 60 x 350 mm	-	250
29050	● Rouge	240 x 70 x 410 mm	-	250
29051	● Rouge	310 x 80 x 490 mm	-	250

Clairefontaine



CODE	COLORIS	DIMENSIONS	📦	📦
168266	Rayures blanches	110 x 210 x 50 mm	-	1
N 172185	Vagues	120 x 240 x 45 mm	-	1
168267	Pois fond rouge	150 x 310 x 60 mm	-	1
N 172186	Cœurs	160 x 300 x 50 mm	-	1
168268	Pois fond blanc	210 x 370 x 70 mm	-	1
N 172187	Fleurs	240 x 350 x 60 mm	-	1

POCHETTES KRAFT

Pochettes kraft 50g/m<sup>2</sup>. Certification contact alimentaire. Recyclables. Sachet de 50 pochettes.

POCHETTES EN PAPIER KRAFT

En papier kraft vergé 60 g/m<sup>2</sup>, pure pâte. Intérieur brun.



CODE	COLORIS	DIMENSIONS	GRAMMAGE	📦	📦
157764	● Brun	140 x 80 x 210 mm	90 g	-	1
157765	● Brun	180 x 80 x 220 mm	90 g	-	1
157766	● Brun	220 x 100 x 310 mm	90 g	-	1
157759	● Brun	260 x 140 x 35 mm	100 g	-	1
157760	● Brun	320 x 120 x 440 mm	100 g	-	1



CODE	COLORIS	DIMENSIONS	GRAMMAGE	📦	📦
157762	● Brun	180 x 80 x 220 mm	70 g	-	1
157761	● Brun	220 x 100 x 280 mm	70 g	-	1
157763	● Brun	320 x 160 x 420 mm	90 g	-	1
157753	○ Blanc	180 x 80 x 220 mm	70 g	-	1
157754	○ Blanc	220 x 100 x 280 mm	70 g	-	1
157756	○ Blanc	320 x 150 x 400 mm	90 g	-	1

SACS PAPIER KRAFT POIGNÉES TORSADÉES

Sac papier kraft aux usages multiples. Résistant et pratique. Poignées torsadées. Paquet de 50 sacs.

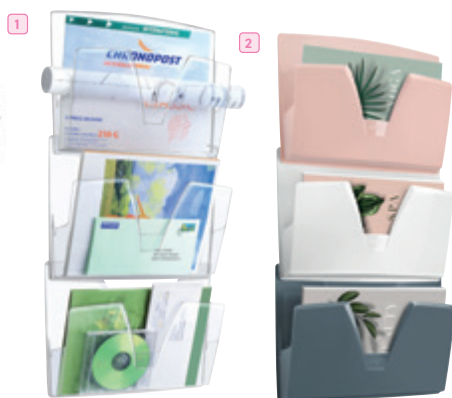
POCHETTES EN PAPIER KRAFT

Sacs papier kraft aux usages multiples. Résistant et pratique. Poignées plates. Paquet de 50 sacs.

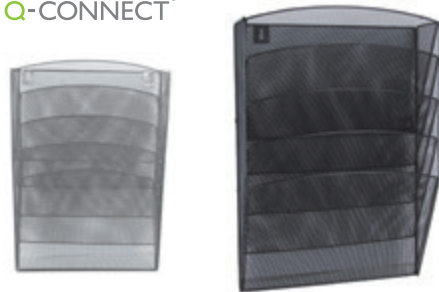
CORBEILLES MURALES



CODE	COLORIS	📦	📦
1 34368	Cristal	-	1
2 160992	Minéral : rose, blanc arctique et gris orange	-	1



Q-CONNECT



CODE	COLORIS	📦	📦
939923	● Noir	-	1
939924	● Argent	-	1

CORBEILLES MURALES

En polystyrène. Corbeilles qui se clipsent les unes sur les autres. Plastique résistant, 33% recyclé, 100% recyclable. Parois pleines. Ouverture de préhension en V. Système de fixation fourni. Pour documents jusqu'au format A4+. Echancrures sur les côtés pour insérer des formats très larges (A3+), tubes à dessin, etc. Supporte une charge de 2,5 kg par corbeille ou 5,5 kg uniformément répartis dans les 3. Dimensions d'une corbeille : L 36,1 x H 27 x P 8,6 cm. Lot de 3 corbeilles.

CORBEILLE MURALE 5 CASES MÉTALLIQUE

Présentoir métallique avec 5 casiers au format A4 vertical. Cloisons fixes. Fixation murale. Dimensions : 315 x 93 x 440 mm.